



Maîtrise des risques  
“ professionnels

# Guide des FORMATIONS QHSE 2025



LEARNING PARTNER  
GOLD 1050



Approved training provider  
4081



ROSPA  
Member

Qualiopi  
processus certifié

REPUBLIQUE FRANÇAISE

La certification qualité a été délivrée  
au titre de la catégorie d'action suivante :

**ACTIONS DE FORMATION**

[www.aegide-international.com](http://www.aegide-international.com)

## EDITO

**La formation continue est un moteur de changement puissant et efficace.**

*Au-delà de la montée en compétence du collaborateur qui progresse rapidement dans un domaine ou obtient une certification reconnue par la profession, la formation est synonyme de productivité pour l'entreprise. Elle représente un investissement durable opéré au profit de l'excellence opérationnelle et de la performance de l'entreprise.*

**Elise MARIN**

*Business Line Manager  
Département Formation*

## Pourquoi choisir Aegide International ?



### EXPERTISE

Nos formations sont régulièrement mises à jour et répondent aux besoins des entreprises en termes d'innovation et de standards.



### QUALIFICATION

Nos intervenants sont tous reconnus sur le plan national et/ou international. Ils sont sélectionnés sur la base de leurs compétences pédagogiques et techniques.



### OFFRE

Toutes nos formations en Inter sont adaptables en Intra-entreprise. Nos partenariats nous permettent de dispenser des certificats internationaux reconnus par la profession.



### FINANCEMENT

Aegide International est agréé auprès des organismes publics en charge du financement de la formation professionnelle.



### ESPRIT DE SERVICE

Notre équipe est à votre écoute et vous conseille sur les formations les mieux adaptées à vos besoins. Nos cours, limités à 12 participants, sont dispensés dans des salles entièrement équipées afin de garantir des conditions optimales d'apprentissage.

PDF interactif !



# SOMMAIRE

<b>INTRODUCTION</b>	<b>04</b>
<b>CERTIFIER</b>	<b>10</b>
<b>FAIRE UN FOCUS PARTICULIER SUR ...</b>	<b>21</b>
<b>FORMER AU RISQUE ROUTIER</b>	<b>27</b>
<b>RASSEMBLER, SENSIBILISER</b>	<b>32</b>
<b>DÉCOUVRIR LES MÉTIERS DES ENR</b>	<b>36</b>
<b>DÉCOUVRIR LES MÉTIERS DU FORAGE</b>	<b>40</b>
<b>PLUS DE FLEXIBILITÉ, NOS E-LEARNING</b>	<b>44</b>
<b>POUR ALLER PLUS LOIN ...</b>	<b>51</b>



# LA FORMATION HSE

## Levier d'excellence opérationnelle.

Des formations en **management HSE** aux formations sur les **risques techniques**, en passant par les **risques spécifiques** aux déplacements routiers, **nos programmes de formations HSE** permettent de :

- ✓ Sensibiliser vos équipes aux risques professionnels
- ✓ Évaluer les aptitudes et les connaissances
- ✓ Développer des compétences en gestion des risques
- ✓ Améliorer et perfectionner les pratiques de sécurité du personnel
- ✓ Favoriser le développement d'une Culture Sécurité
- ✓ Préserver la vie de vos employés



# ACCREDITATIONS

Nous proposons des qualifications en matière de santé, de sécurité et d'environnement, accréditées par des organismes de certification reconnus mondialement.



Approved training provider 4081



Nos formations certifiées sont hautement renommées et appréciées dans toutes les industries et dans le monde. Que vous cherchiez à étoffer votre profil professionnel ou bien que vous recherchiez un programme de développement de la sécurité et de l'environnement à l'échelle de votre entreprise, nos formations vous aideront à améliorer vos compétences personnelles et celles de vos collaborateurs.

Taux de recommandation



Taux de satisfaction globale



## EN CHIFFRES



**30** ans  
d'expérience



**25000+**  
stagiaires



**1100+** entreprises,  
collectivités & états

# LE SUR-MESURE



## QUELS SONT LES AVANTAGES À METTRE EN PLACE DES FORMATIONS SUR-MESURE ?

- ▶ Adaptées à vos **besoins spécifiques**
- ▶ **Flexibilité** organisationnelle
- ▶ Optimisation des **coûts**
- ▶ **Engagement et motivation**

Notre expertise en formation nous a également appris qu'un changement de comportement durable se produit lorsque la formation permet aux apprenants d'appliquer des compétences abstraites en matière de sécurité à des contextes de travail réels.

## LES ÉTAPES

1.



**ÉVALUATION  
DES BESOINS**

2.



**ANALYSE  
APPROFONDIE**

3.



**CONCEPTION DU  
PROGRAMME**

4.



**ADAPTATION  
DES SUPPORTS**

5.



**DÉPLOIEMENT  
APRÈS  
VALIDATION  
DU CLIENT**



# FORMATION DE FORMATEUR

Parce qu'être expert HSE ne suffit pas à être un bon formateur, notre équipe formée à l'ingénierie pédagogique mettra son savoir-faire au profit de vos collaborateurs, qui deviendront, eux aussi de vrai(e)s expert(e)s en formation !

## INFO

Retrouvez dans le guide les formations disponibles en version "Formation de formateur" via ce badge :

 TRAIN THE TRAINER

## BÉNÉFICES ET AVANTAGES

### BÉNÉFICES POUR VOTRE ENTREPRISE






- ▶ **Internaliser** les ressources.
- ▶ **Valoriser** et **fidéliser** les collaborateurs.
- ▶ Augmenter **la liberté et la flexibilité** dans votre organisation.
- ▶ Faciliter la **gestion des compétences**.
- ▶ Avoir des **ressources en interne** vous permettant d'adapter les formations à votre activité.
- ▶ **Diminuer les coûts** externes de formation.

### AVANTAGES POUR VOS SALARIÉS

- ▶ Stimuler la **motivation** et la **satisfaction** des équipes.
- ▶ Améliorer l'**autonomie** des salariés.
- ▶ **Soutenir et épauler** vos salariés dans leur carrière.

Devenir formateur, c'est maîtriser des techniques pédagogiques, afin de partager son savoir et son savoir-faire sur des thématiques HSE spécifiques.

## PARCOURS TYPE

1.  Techniques pédagogiques (E-learning).
2.  Présentation et validation de la partie théorique du module de formation (présentiel).
3.  (S'il y a une partie pratique) Présentation et validation de la partie pratique du module de formation.
4.  Animateur de la théorie  
Evaluateur de la pratique.
5.  Certification formateur du module de formation (validité 3 ans).

# RISQUE ROUTIER



MÉTHODE  
**ESPACE** ”

## NOS FORMATIONS AU RISQUE ROUTIER

Nous vous accompagnons pour améliorer vos performances en sécurité routière et améliorer les pratiques de gestion des risques routiers dans votre entreprise. Adopter une conduite responsable pour des routes plus sûres !

### OBJECTIFS DE NOS FORMATIONS EN CONDUITE

- ▶ Contribuer à des **pratiques routières sécuritaires** là où vous opérez.
- ▶ **Réduire les cas d'accidents** et de décès sur la route.
- ▶ Gérer et optimiser les **coûts d'exploitation** de la flotte.
- ▶ **Protéger la valeur** de votre flotte et des actifs associés.

**E**VALUER  
**S**CRUTER  
**P**RÉVOIR  
**A**JUSTER  
**C**OMMUNIQUER  
**E**CHAPPER



# VOUS REPÉRER

## Légendes

### CERTIFIANT

Formations accréditées par des organismes de certification nationaux ou internationaux avec émission d'une certification en cas de succès à l'examen. Un certificat de suivi de formation est aussi émis par Aegide International pour toutes les formations délivrées.

### AVANCÉ

### INTERMÉDIAIRE

### DÉBUTANT

Niveau de difficulté de la formation. Certaines formations requièrent des connaissances ou des obligations réglementaires nécessaires au suivi de la formation. N'hésitez pas à vous référer au paragraphe sur les pré-requis de chaque formation pour obtenir plus d'informations.

### FRANCE TRAVAIL

Formations éligibles au financement par France TRAVAIL (hors CPF).

### TRAIN THE TRAINER

Formations pouvant être délivrées au format «Formation de formateur». Nous consulter pour plus de détails sur les modalités de réalisation de ces formations en fonction du sujet choisi.

### VOIR EN LIGNE

Consulter la fiche directement sur notre site Web pour accéder au calendrier inter-entreprise et faire votre demande de devis.

# POUR VOUS CERTIFIER



Nebosh IGC - International General Certificate .....	11
Nebosh EMC - Environmental Management Certificate .....	12
Nebosh PSM - Pocess Safety Management .....	13
Nebosh INV - Introduction to Incident Investigation .....	14
IOSH Managing Safely .....	15
IOSH Working Safely .....	16
IEMA - Foundation Certificate in Environmental Management .....	17
IRCA - Responsable d'Audit Qualité ISO 9001 .....	18
IRCA - Responsable d'Audit Qualité ISO 14001 .....	19
IRCA - Responsable d'Audit Qualité ISO 45001 .....	20

 **DURÉE**  
10 jours (70h)

 **LANGUES**  
Français  
Anglais

 **MODALITÉS**  
En classe  
À distance  
Intra et Inter

 **TARIF**  
**2850 € TTC**

### PERSONNES CONCERNÉES :

Tous ceux qui ont un rôle à jouer et des responsabilités en matière de santé et sécurité dans leur métier et qui veulent être reconnus mondialement pour leur compréhension et leurs connaissances sur ces sujets. Cette formation convient aussi à ceux qui débutent une carrière HSE en France et/ou à l'international.

### PRÉ-REQUIS :

Avoir des connaissances de base en matière de santé-sécurité au travail, prévention des risques sur le lieu de travail. Lire et écrire français (pour la formation en français) ou anglais (pour la formation en anglais)

### OBJECTIFS :

- Comprendre les fondements d'un Système de Management de Santé et Sécurité au travail.
- Comprendre son rôle et ses responsabilités dans un Système de Management de Santé et Sécurité au travail.
- Comprendre les dangers liés à son secteur d'activité et lieu de travail.
- Comprendre les principes et mesures de prévention de Santé et Sécurité au Travail.

## CONTENU DE LA FORMATION

La formation NEBOSH IGC est divisée en 2 unités : IG1 et IG2.  
Chaque unité sera évaluée séparément

### SEMAINE 1

#### Unité IG1 : Management de la Santé et Sécurité à l'International (5 jours)

##### Syllabus:

- Pourquoi devrions-nous gérer la santé et la sécurité au travail
- Comment fonctionnent les systèmes de gestion de santé et sécurité et à quoi ils ressemblent
- Gérer les risques - comprendre les personnes et les processus
- Surveillance et mesure de la santé et de la sécurité

### SEMAINE 2

#### Unité IG2 : Évaluation des risques (5 jours)

##### Syllabus:

- Santé physique et psychologique
- Santé musculo-squelettique
- Agents chimiques et biologiques
- Problèmes généraux liés au lieu de travail
- Équipement de travail
- Feu
- Électricité

### Examen / validation :

**IG1** : Questionnaire à distance à livre ouvert (OBE-Open book examination) - 24 heures pour restituer l'examen - env. 4 heures de travail personnel. Env. 10 questions (ouvertes) pouvant être décomposées en plusieurs sous-questions.

**IG2** : évaluation des risques en entreprise : à réaliser au plus tard 7 jours après l'OBE. La partie IG1 doit aussi avoir été suivie.

### Inscription :

Au plus tard 15 jours avant le début de la formation.



### DISPONIBLE EN E-LEARNING

- Contenu théorique en français standardisé.
- Autonomie, flexibilité et suivi de progression.
- Examen et certification Nebosh Officiels.

**1500€ TTC**



 **DURÉE**  
5 jours (40h)

 **LANGUES**  
Anglais

 **MODALITÉS**  
En classe  
À distance  
Intra et Inter

 **TARIF**  
**1890 € TTC**

**PERSONNES CONCERNÉES :**

Toute personne ayant des responsabilités dans la gestion des problèmes environnementaux dans le cadre de son travail. La qualification est conçue pour être pertinente à l'échelle mondiale et profiter aux entreprises de tous les secteurs industriels qui cherchent à mettre en œuvre des systèmes de gestion environnementale efficaces, à augmenter les impacts environnementaux positifs et à réduire les impacts environnementaux négatifs.

**PRÉ-REQUIS :**

Lire et écrire anglais.

**OBJECTIFS :**

- Comprendre une gamme de problèmes environnementaux afin d'améliorer les performances et de réduire les dommages
- Travailler avec un système de gestion environnementale et contribuer à l'amélioration continue
- Reconnaître les aspects environnementaux et évaluer les contrôles actuels
- Soutenir la prise de décision avec des arguments éthiques, juridiques et financiers
- Comprendre les liens entre les activités de votre organisation et les problèmes environnementaux plus larges

**CONTENU DE LA FORMATION**

- Fondements en gestion environnementale
- Systèmes de management environnemental
- Évaluer les aspects et impacts environnementaux
- Planification et gestion des urgences environnementales
- Contrôle des émissions dans l'air
- Contrôle du bruit ambiant
- Contrôle de la contamination des sources d'eau
- Maîtrise des déchets et de l'occupation des sols
- Sources et utilisation de l'énergie et efficacité énergétique

**Examen de certification**

Unité EMC1 : Management environnemental – Examen à livre ouvert

Unité EMC2 : Évaluation des aspects environnementaux et des impacts associés – Évaluation pratique




**LEARNING  
PARTNER**

**GOLD**

**1050**

 **DURÉE**  
4 jours (28h)

 **LANGUES**  
Anglais

 **MODALITÉS**  
En classe  
À distance  
Intra seulement  
4 pers. min.

 **TARIF**  
**1320 € TTC**

**PERSONNES CONCERNÉES :**

Des personnes du monde entier qui travaillent dans des industries de transformation telles que le pétrole et le gaz, les produits chimiques, les plastiques et les produits pharmaceutiques. Idéal pour les gestionnaires, les représentants de la sécurité et les conseillers en santé et sécurité travaillant dans les industries de transformation. Cette formation n'est pas conçue pour les ingénieurs en chimie et en sécurité des procédés expérimentés dans la spécification, la conception et la maintenance d'usines de traitement.

**OBJECTIFS :**

- Cette qualification vise à fournir aux titulaires les connaissances et la compréhension de la gestion de la sécurité des procédés afin de s'assurer qu'ils peuvent contribuer à la gestion efficace des risques de sécurité des procédés.
- Cette qualification s'appuie sur la compréhension déjà acquise en étudiant le certificat général international NEBOSH en santé et sécurité au travail.

**PRÉ-REQUIS :**

Il est recommandé que les apprenants aient déjà une connaissance de base des questions de santé et de sécurité. Lire et écrire Anglais.

**CONTENU DE LA FORMATION**

**PSM1 : Process Safety Management**

**1.1 Pilotage de la sécurité des procédés**

- Signification de la Gestion de la sécurité des procédés
- Leadership en matière de sécurité des procédés
- Apprentissage organisationnel
- Gestion du changement
- Mobilisation des travailleurs
- Compétence

**1.2 Gestion du risque des procédés**

- Mise en place d'un système de gestion de la sécurité des procédés
- Techniques de gestion des risques utilisées dans les industries de procédés
- Stratégies de gestion et de maintenance des actifs
- Rôle, objectif et caractéristiques d'un système d'autorisation de travail
- Passage de quart en toute sécurité
- Gestion des sous-traitants

**1.3 Contrôle des risques liés à la sécurité des procédés**

- Modes opératoires
- Démarrage et arrêt sûrs
- Normes de performance critiques pour la sécurité
- Utilitaires
- Électricité/électricité statique
- Substances dangereuses
- Dangers de réaction
- Opérations de stockage en vrac

**1.4 Protection incendie et intervention d'urgence**

- Risques d'incendie
- Lutte contre les incendies et les explosions
- Explosions de poussière
- Préparation aux urgences

**Évaluation :**

Examen à choix multiples de 90 minutes et 40 questions. Aucun élément pratique.

**Inscription :**

Au plus tard 15 jours avant le début de la formation



 **DURÉE**  
1 jour (7h)

 **LANGUES**  
Anglais

 **MODALITÉS**  
En classe  
À distance  
Intra

 **TARIF**  
**790 € TTC**

**PERSONNES CONCERNÉES :**

Cette qualification s'adresse à toute personne souhaitant mener efficacement des enquêtes sur des incidents. Les employeurs, les superviseurs, les représentants des syndicats et de la sécurité en bénéficieront.

**PRÉ-REQUIS :**

Lire et écrire Anglais. Il est recommandé aux apprenants d'avoir déjà une connaissance de base des questions de santé et de sécurité.

**OBJECTIFS :**

- Enquêter de manière indépendante sur des incidents simples.
- Recueillir des preuves, y compris mener des entrevues avec des témoins
- Élaborer un plan d'action pour prévenir la récurrence d'un incident.
- Contribuer aux enquêtes d'équipe pour les incidents à grande échelle.
- Avoir un impact positif sur la culture de la sécurité dans votre organisation.

## CONTENU DE LA FORMATION

### 1. Comprendre pourquoi les enquêtes sur les incidents sont menées et comment les facteurs humains et organisationnels contribuent aux incidents

- Arguments moraux, juridiques et financiers pour les enquêtes.
- Facteurs humains et organisationnels.

### 2. Comprendre comment enquêter sur des incidents et mener une enquête en toute confiance

- Enquêter sur les incidents
- Stratégies positives et obstacles à la réussite des entretiens
- Techniques avancées d'enquête sur les incidents.

### Évaluation :

Une évaluation pratique est réalisée à la fin du cours. Vous recevrez un ensemble de preuves et vous visionnerez une vidéo de trois entretiens avec des témoins. Il vous sera demandé d'examiner les preuves, d'évaluer chaque entretien et de produire un plan d'action qui aidera à prévenir la répétition d'un incident.

### Inscription:

Au plus tard 15 jours avant le début de la formation.



**LEARNING  
PARTNER**

**GOLD**

**1050**



 **DURÉE**  
3 jours (21h)

 **LANGUES**  
Français  
Anglais

 **MODALITÉS**  
En classe  
À distance  
Intra et Inter

 **TARIF**  
1080 € TTC

**PERSONNES CONCERNÉES :**

Managing Safely est une formation destinée au Manager, aux gestionnaires et aux superviseurs de toutes organisations et de tous secteurs.

**PRÉ-REQUIS :**

Savoir écrire et parler français.

**OBJECTIFS :**

- Evaluer et de contrôler les risques et les dangers.
- Fournir une compréhension complète de vos responsabilités en matière de sécurité et de santé.
- Enquêter sur les incidents.
- Mesurer vos propres performances par rapport aux bonnes pratiques.

**CONTENU DE LA FORMATION**

**1. INTRODUCTION**

- Pourquoi est-il important de manager sans danger ?
- Quelle influence pouvez-vous avoir sur la gestion de la sécurité ?

**2. ÉVALUER LES RISQUES**

- Qu'est-ce qu'un risque ?
- Qu'est-ce que l'évaluation des risques ?
- Comment les évaluations de risques sont-elles effectuées ?

**3. CONTRÔLER LES RISQUES**

- Comment réduire le risque ?
- Comment choisir la mesure de contrôle du risque à utiliser ?

**4. COMPRENDRE LES RESPONSABILITÉS**

- Qu'est-ce que la loi exige de vous ?
- Comment fonctionne la loi ?
- Quels sont les éléments clés d'un système de gestion de la santé et la sécurité ?

**5. COMPRENDRE LES DANGERS**

- Quels sont les dangers courants ?
- Que pouvez-vous faire contre les dangers courants ?

**6. ENQUÊTES EN CAS D'INCIDENTS**

- Pourquoi mener des enquêtes sur les incidents ?
- Comment se produisent les incidents ?
- Comment mener une enquête sur un incident ?

**7. MESURER LA PERFORMANCE**

- La mesure de performance, qu'est-ce que c'est ?
- Comment mesurer la performance en matière de santé et de sécurité ?
- L'audit, qu'est-ce que c'est ?

**Évaluation :**

Analyse de risque (sur site en intra-entreprise)  
Examen QCM à la fin du 3ème jour

**Inscription:**

Au plus tard 5 jours avant le début de la formation.



Approved  
training  
provider  
4081



**OPTION**

**Formation personnalisable -  
Standard IOSH + Vos standards HSE**

En collaboration avec votre entreprise, nous élaborons et délivrons un contenu supplémentaire propre au système de gestion HSE de votre entreprise.

Au travers du standard IOSH, cette formation permet d'expliquer et d'appliquer vos propres standards HSE. Vos managers comprendront la nécessité de leur implication pour l'amélioration de la culture sécurité de votre entreprise. Tous les modules peuvent être complétés par des exemples, chiffres, documents, politiques, chartes ou particularités propres à votre entreprise.

 **DURÉE**  
1 jour (7h)

 **LANGUES**  
Français

 **MODALITÉS**  
À distance  
Intra

 **TARIF**  
Sur demande

**PERSONNES CONCERNÉES :**

Working Safely s'adresse aux personnes de tous niveaux, dans tous les secteurs du monde, qui ont besoin d'une base sur les éléments essentiels de la sécurité et de la santé. Cela donne à chacun une compréhension de la raison pour laquelle on doit « travailler en toute sécurité » – et le faire de manière agréable.

**PRÉ-REQUIS :**

Savoir écrire et parler français.

**OBJECTIFS :**

- Comprendre l'importance de travailler en toute sécurité.
- Faire la différence entre les dangers et les risques courants.
- Être compétent pour identifier et contrôler les dangers et les risques.
- Comprendre l'importance de la performance en matière de sécurité sur le lieu de travail et comment l'améliorer.

## CONTENU DE LA FORMATION

### 4 modules

- Module 1 : Introduction au travail en toute sécurité
- Module 2 : Définir le danger et le risque
- Module 3 : Identification des dangers courants
- Module 4 : Amélioration des performances de sécurité

La réalisation du cours garantira également que les employés en tant qu'individus et l'entreprise dans son ensemble ont les connaissances nécessaires pour se conformer à la législation HSE.

## ÉVALUATION

L'évaluation du cours IOSH Travailler en Sécurité est double. Un test à choix multiples de 10 questions et un exercice pratique de chasse aux risques, chacun d'une durée de 15 minutes.



Approved  
training  
provider  
4081

 **DURÉE**  
5 jours (40h)

 **LANGUES**  
Français

 **MODALITÉS**  
En classe  
À distance  
Intra et Inter

 **TARIF**  
**1790 € TTC**

**PERSONNES CONCERNÉES :**

Cette formation s'adresse aux apprenants qui débutent dans la gestion de l'environnement et veulent une base solide de connaissances en environnement et développement durable sur laquelle s'appuyer. Ceux qui souhaitent devenir membre associé de l'IEMA.

**PRÉ-REQUIS :**

Savoir écrire et parler français.

**OBJECTIFS :**

- Donner aux apprenants une base solide dans l'environnement et le développement durable avec laquelle développer leurs connaissances.
- Couvrir un large éventail de principes environnementaux et de développement durable.
- À la fin, l'apprenant devient éligible pour devenir membre associé, ce qui lui donne le suffixe AIEMA et les avantages de l'adhésion à l'IEMA.

## CONTENU DE LA FORMATION

- Implications des tendances mondiales pour l'environnement, la société, l'économie et les organisations
- Principes commerciaux / de gouvernance durables
- Principes environnementaux
- Principales politiques et législation
- Principaux outils, techniques, systèmes et pratiques pour améliorer les performances de durabilité
- Le rôle de l'innovation dans le développement de produits, services et solutions durables
- Collecte, analyse et évaluation des données
- Recherche et planification de solutions durables
- Communications et rétroaction efficaces
- Engagement des parties prenantes
- Outils et techniques pour identifier les opportunités et les risques
- Amélioration des performances environnementales et durables

### Examen de certification

Un examen à choix multiples en ligne à livre ouvert d'une heure, à la fin du cours.





 **DURÉE**  
5 jours (40h)

 **LANGUES**  
Français

 **MODALITÉS**  
En classe  
Intra et Inter

 **TARIF**  
1980 € TTC

## PERSONNES CONCERNÉES :

Toute personne évoluant dans un système de management de la qualité, tous secteurs d'activité confondus. Prérequis : connaissances des principes et concepts en Qualité.

## PRÉ-REQUIS :

Savoir écrire et parler français. Connaissances des principes et concepts en Qualité.

## OBJECTIFS :

- Développer ses aptitudes à détecter, formuler et restituer des écarts,
- Approfondir la connaissance des normes de la série ISO 9000,
- Perfectionner sa méthodologie de l'audit,
- Avoir suivi une formation reconnue par l'IRCA et permettant de devenir Auditeur ou Responsable d'Audit de certification.

## CONTENU DE LA FORMATION

### JOUR 1 : LES CONCEPTS

- Les principes des systèmes de management de la qualité
- Définir l'accréditation, la certification, les organismes impliqués et les différents types d'audits
- Comprendre la structure et les exigences de la norme
- Comprendre le contexte et les méthodes pour analyse
- Comprendre l'approche processus et développer les connaissances sur leur représentation

### JOUR 2 : LA PRÉPARATION

- Établir le programme d'audits
- Planifier et préparer un audit

### JOUR 3 : LA RÉALISATION

- Conduire l'audit
- Maîtriser les techniques d'audit
- Mise en situation par des études de cas sur les différentes étapes de l'audit
- Maîtriser la rédaction des non-conformités

### JOUR 4 : LA CONCLUSION

- Restituer les résultats d'audit
- Vérifier les actions correctives
- Mettre en place des audits de suivi
- Statuer sur les actions correctives et l'amélioration
- Préparer le rapport d'audit

### JOUR 5 :

#### QUIZ DE RÉVISION ET ENREGISTREMENT IRCA (½ JOURNÉE)

- Révision des jours précédents
- IRCA et enregistrement d'Auditeur/ Responsable d'Audit IRCA

## Examen de certification (½ journée)

Cet examen se déroule sur table en salle de formation

### SUPPLÉMENTS

- Formation Transition OHSAS 18001 -> ISO 45001
- Formation Auditeur Interne

## Inscription:

Au plus tard 1 mois avant le début de la formation.



**Le Registre international des auditeurs certifiés (IRCA) est l'organisme de certification des auditeurs international le plus important au monde. Cette formation permet d'obtenir un certificat de compétences – IRCA – reconnu au niveau national et international en audit tierce PARTIE.**

 **DURÉE**  
3 jours (24h)

 **LANGUES**  
Français

 **MODALITÉS**  
En classe  
Intra et Inter

 **TARIF**  
**1440 € TTC**

**PERSONNES CONCERNÉES :**

Toute personne évoluant dans un système de management de l'environnement. Cette formation s'adresse à des professionnels confirmés du management de l'environnement souhaitant bénéficier d'une reconnaissance internationale et d'un statut d'auditeur environnemental.

**OBJECTIFS :**

- Réussir l'examen IRCA de fin de formation.
- Développer ses aptitudes à détecter, formuler et restituer des écarts.
- Approfondir ses connaissances des normes de la série ISO 14000.
- Perfectionner sa méthodologie d'audit.
- Avoir suivi une formation reconnue par l'IRCA et permettant de devenir Auditeur ou Responsable d'Audit de certification.

**PRÉ-REQUIS :**

Les participants devront montrer qu'ils possèdent les connaissances des principes et concepts de management en complétant un questionnaire sur : Le cycle Plan, Do, Check, Act (PDCA), Les relations entre les éléments fondamentaux des systèmes de management, Les résultats attendus d'un système de management de l'environnement, Les connaissances sur les exigences de l'ISO 14001, Les connaissances sur les audits de système de management. Savoir écrire et parler français.

**CONTENU DE LA FORMATION**



**Normes, principes, et définitions, la norme ISO 14001**

- Les normes environnementales
- Les termes et définitions
- Contexte et leadership
- Planification relative aux risques et opportunités o les aspects environnementaux et leurs impacts les obligations réglementaires et légales
- Les supports de la maîtrise opérationnelle
- L'évaluation de la performance l'amélioration

**Processus, planning d'audit, checklist, préparation et réalisation**

- l'audit des systèmes de management environnemental
- Planning checklist
- Préparer et réaliser l'audit
- Identifier et rédiger les non-conformités
- Obligations réglementaires

**Activités d'audit, réalisation (suite)**

- vérifier les actions correctives
- Mettre en place des audits de suivi
- Statuer sur les actions correctives et l'amélioration o préparer le rapport d'audit
- Étude de cas

**Quiz de révisions, Examen de certification (½ journée)**

Cet examen se déroule sur table en salle de formation

**Inscription :**

Au plus tard 1 mois avant le début de la formation.

 **DURÉE**  
3 jours (24h)

 **LANGUES**  
Français

 **MODALITÉS**  
En classe  
Intra et Inter

 **TARIF**  
**1680 € TTC**

**PERSONNES CONCERNÉES :**

Toute personne évoluant dans un système de management de la santé et de la sécurité au travail OHSAS 18001 : 2007 ou un système intégré QSE souhaitant actualiser ses connaissances des exigences de la norme ISO 45001 : 2018 et élaborer le plan de transition de son SMS&ST.

**OBJECTIFS :**

- Comprendre la nouvelle structure des systèmes de management basés sur l'Annexe SL et les implications en matière d'audit.
- Savoir auditer les nouvelles exigences relatives à l'organisation et son contexte, au leadership, aux risques et opportunités, aux informations documentées.
- Comprendre les exigences liées à la communication et à la participation des travailleurs et comment les auditer.
- Adapter vos techniques d'audit aux exigences nouvelles ou modifiées.
- Maintenir votre enregistrement auprès de l'IRCA si vous êtes enregistré en version OHSAS 18001.

**PRÉ-REQUIS :**

Les participants devront montrer qu'ils possèdent les connaissances des principes et concepts de management en complétant un questionnaire sur : \* Le cycle Plan, Do, Check, Act (PDCA) \* Les éléments essentiels d'un système de management et l'interrelation entre la responsabilité de la direction, la politique, les objectifs, la planification, la mise en oeuvre, la mesure, l'examen et l'amélioration continue. \* Les résultats attendus d'un système de management de la santé, sécurité au travail \* Les connaissances sur les exigences de l'ISO 45001 et des termes et définitions de management de la SST couramment utilisés, tels que définis dans la norme ISO 45001 \* Management de formation certifié CQI-IRCA ISO 45001 ou équivalent \* Les connaissances sur les audits de système de management.

**CONTENU DE LA FORMATION**

**JOUR 1 :**

Normes, principes et définitions, la norme iso 45001

**JOUR 2 :**

Processus, planning d'audit, checklist d'audit, preparation, realisation

**JOUR 3 :**

Activites d'audit, realisation, quiz de revisions, enregistrement irca et examen

**Examen de certification (½ journée)**

Cet examen se déroule sur table en salle de formation

**Inscription:**

Au plus tard 1 mois avant le début de la formation.





POUR FAIRE UN FOCUS PARTICULIER SUR ...



Analyse d'accident .....22

DUERP - Document unique d'évaluation des risques professionnels .....23

Bowtie - Analyse des risques en noeud papillon .....24

**NEW** Safety Leadership .....25

Lutte contre la discrimination .....26

 **DURÉE**  
2 jours (14h)

 **LANGUES**  
Français  
Anglais

 **MODALITÉS**  
En classe  
À distance  
Intra

 **TARIF**  
Sur demande

**PERSONNES CONCERNÉES :**

Tout personnel : Management, RSES, Management intermédiaire/ personnel opérations/études/ Ingénieurs HSE/ superviseur HSE/ Contremaître, Personnel de maîtrise, Personnel d'exécution.

**OBJECTIFS :**

- Découvrir la méthode de l'arbre des causes ainsi que d'autres méthodes moins courantes.
- Pouvoir participer à un groupe d'analyse des accidents.

**PRÉ-REQUIS :**

Lire et écrire dans la langue de la formation (français ou anglais).

**CONTENU DE LA FORMATION**

**1. Généralités**

- Définitions
- Pyramide de Bird
- La genèse de l'accident
- Enjeux de l'analyse des accidents
- Présentation de la méthode.

**2. Principes de base**

- La notion de fait
- Les difficultés de l'objectivité
- Les notions de fautes et de responsabilités.

**3. Recueil des informations/démarche d'enquête**

- Le groupe d'enquête
- Les difficultés de l'enquête
- Les attitudes de l'enquêteur
- Les principes de l'enquête.

**4. Construction de l'arbre**

- Les méthodes de construction
- Le contrôle de la cohérence logique.

**5. Formulation des mesures curatives et préventives**

- La recherche de facteurs potentiels d'accident
- Méthodologie de recherche de solutions.

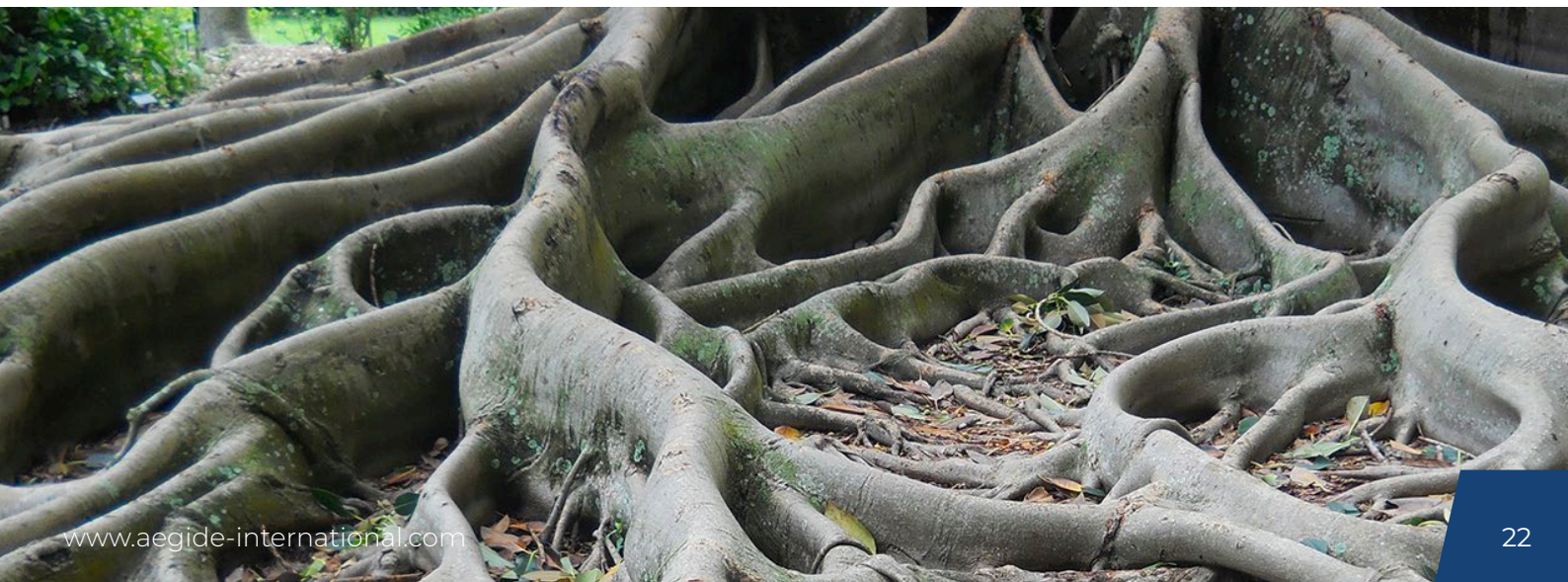
**6. Rapport d'accident**

**7. Autres méthodes d'analyse**

En plus de la méthodologie de l'arbre des causes, cette formation aborde d'autres méthodologies telles que :

- Méthode 8D
- Méthode Topset
- Bowtie : Incident XP

**8. Retour d'expérience**



 **DURÉE**  
2 jours (14h)

 **LANGUES**  
Français

 **MODALITÉS**  
En classe  
À distance  
Intra et Inter  
5/6 pers.

 **TARIF**  
Sur demande

 **TRAIN THE TRAINER**

**PERSONNES CONCERNÉES :**

L'ensemble de vos collaborateurs.

**PRÉ-REQUIS :**

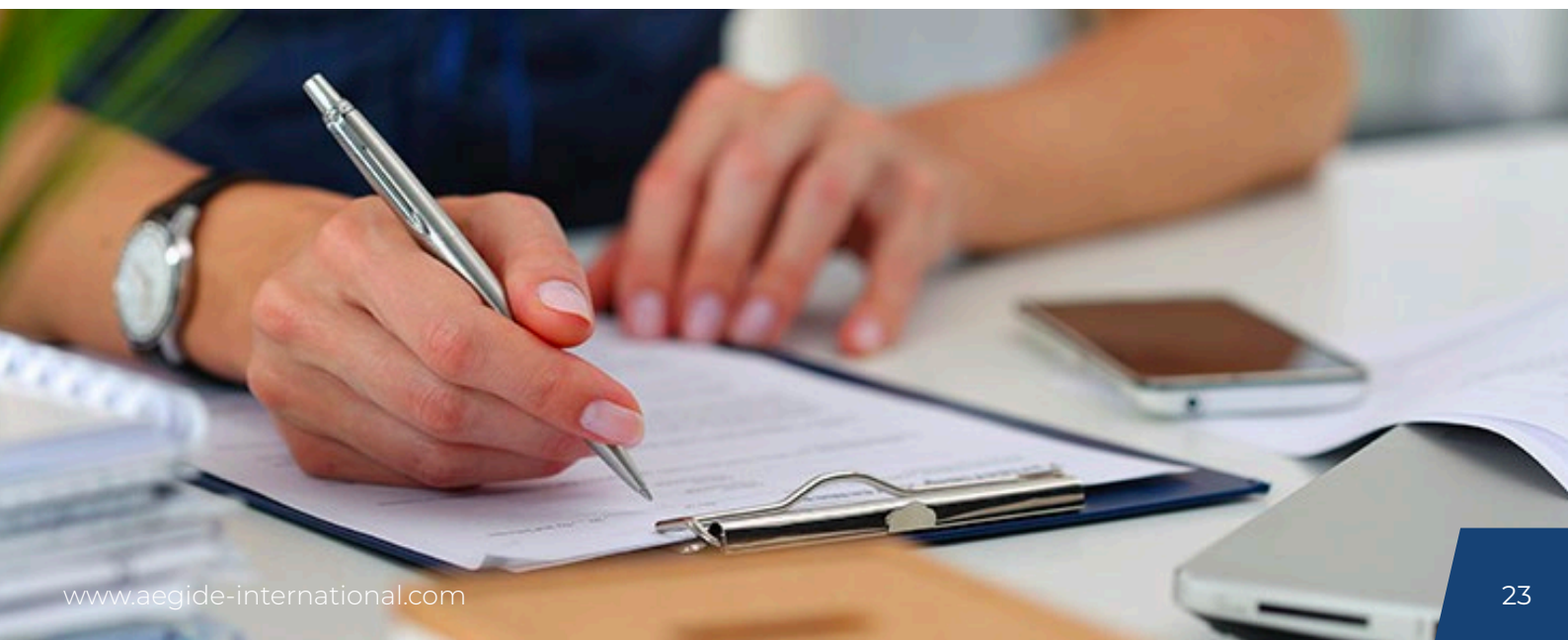
Écrire et parler français.

**OBJECTIFS :**

- Connaître les grands principes de la prévention des risques liés aux conditions de travail.
- Identifier et évaluer les risques liés aux conditions de travail dans l'établissement.

## CONTENU DE LA FORMATION

- Expliquer ce qu'est une Analyse des risques et un Document unique
- Présenter les définitions importantes
- Définir une analyse des risques
- Définir un document unique
- Présenter le contexte réglementaire
- Expliquer la méthodologie d'analyse des risques
- Présenter la conduite d'analyse de risque
- Identifier les éléments à intégrer dans le DU
- Analyser et réviser le document unique déjà existant (en intra)





 **DURÉE**  
2 jours (14h)

 **LANGUES**  
Français  
Anglais

 **MODALITÉS**  
En classe  
À distance  
Intra et Inter

 **TARIF**  
Sur demande

 **TRAIN THE TRAINER**

**PERSONNES CONCERNÉES :**

Direction (Chefs de division, Chefs de département), Responsable HSE de site (RSES), Designer, Concepteur, Management intermédiaire (Superviseur – superintendant des opérations, de la production, de la maintenance et HSE), Ingénieur HSE, Chef de chantier, Chef de site.

**PRÉ-REQUIS :**

Écrire et parler français.

**OBJECTIFS :**

- Etre capable d'identifier et d'organiser les événements redoutés « Top Events » ;
- Etre capable de construire des diagrammes.
- Etre capable d'utiliser la méthode BowTie pour définir les spécifications.
- Etre capable d'utiliser le software BowTie XP pour la conception de diagramme, lier le management system (Procédures, activités, actions, responsabilité), rapporter, communiquer...

## CONTENU DE LA FORMATION

### 1. Généralités : Présentation de la méthode Bowtie

- Définition : Risque, Danger, Menace, Barrière, ALARP
- Approche qualitative et quantitative de la gestion des risques

### 2. Application de la méthode bowtie à un cas concret (atelier interactif)

- Identification et évaluation des dangers, de l'événement redouté et des menaces en accord
- Évaluation des risques (Conception matrice de risques)
- Mesures de réduction des risques (Définition des mesures préventives et correctives)
- Détermination des facteurs aggravants
- Détermination des moyens de contrôles de ces facteurs
- Détermination des tâches
- Détermination du « Qui, Quoi, Quand »
- Détermination d'une méthode de vérification
- Démonstration de la réduction ALARP d'un risque.





 **DURÉE**  
1 jour (7h)

 **LANGUES**  
Français  
Anglais

 **MODALITÉS**  
En classe  
À distance  
Intra / 10 pers.

 **TARIF**  
Sur demande

## PERSONNES CONCERNÉES :

Tous types de managers (Managers d'équipe, Responsables de service, Direction, etc.).

## PRÉ-REQUIS :

Savoir parler, comprendre et écrire la langue de la formation.

## OBJECTIFS :

- Comprendre les rôles et responsabilités des managers, quel que soit leur niveau hiérarchique
- Identifier les moyens d'améliorer les comportements
- Comprendre le lien entre comportements, erreurs humaines et accidents au travail
- S'assurer que les règles de sécurité sont intégrées dans les affaires courantes.
- Décrire le leadership et les engagements dans la santé et sécurité au travail.
- Appliquer une communication et des interactions efficaces.
- S'assurer que les équipes connaissent la politique sécurité et l'appliquent.
- Diriger par l'exemple et engager proactivement les employés sur les comportements et le travail sûrs.

## CONTENU DE LA FORMATION

Quiz avant la formation permettant d'évaluer la perception de la culture sécurité

### Introduction

- Débriefing des quiz préalables.
- Connaître les raisons morales, légales et financières pour lesquelles une entreprise se doit d'appliquer des règles de sécurité.
- Connaître la politique et les objectifs de votre entreprise.

### 1. Comprendre les rôles et responsabilités en tant que manager

- Le système de gestion de la santé sécurité (évaluation des risques, Gemba, safety walks, etc.)

### 2. Améliorer le comportement

- Connaître les facteurs influençant le comportement
- Comprendre l'erreur humaine
- Comprendre la perception du risque
- Connaître les styles de leadership
- Savoir faire le lien entre leadership et engagement

### 3. Communiquer efficacement

- Comprendre les impacts des interférences
- Prendre en compte la culture de communication
- Savoir choisir entre les différents types de supports de communication
- Améliorer la performance par le feedback

### 4. Prise d'engagements en SST

 **DURÉE**  
1 jour (7h)

 **LANGUES**  
Français  
Anglais

 **MODALITÉS**  
En classe  
Intra  
5/6 pers. max.

 **TARIF**  
Sur demande

 **TRAIN THE TRAINER**

**PERSONNES CONCERNÉES :**

L'ensemble des collaborateurs.

**PRÉ-REQUIS :**

Savoir parler, comprendre et écrire la langue de la formation.

**OBJECTIFS :**

- Savoir reconnaître le sexisme.
- Prendre conscience du cadre légal et des conséquences des actes commis.
- Libérer la parole pour mieux (RE)agir.
- Apporter des outils pour éviter / déjouer le sexisme ordinaire au travail et dépasser sa sidération.

## CONTENU DE LA FORMATION

### Introduction

- Testez-vous - biais sur les genres
- Échange autour du thème : pour vous c'est quoi le sexisme ?
- Définition sexisme vs. discrimination
- Définition sexisme en entreprise et conséquences
- Le cadre légal et quelques chiffres

### Libérons la parole

- Jouons aux cartes - jeu de rôles
- Galerie photos : vos réactions
- Partage d'expériences

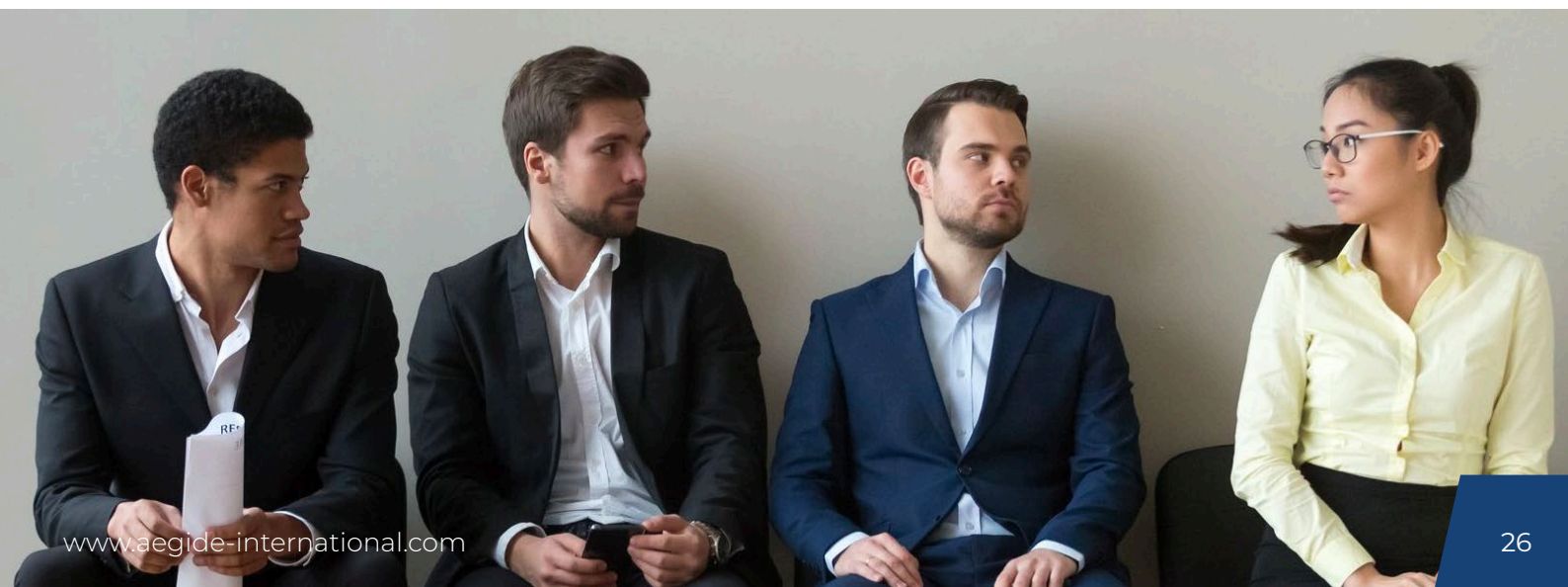
### Comment (RE)agir

#### Ateliers pratiques - fabriquons les outils pour agir et réagir (STOP à la sidération) BD et/ou court métrage

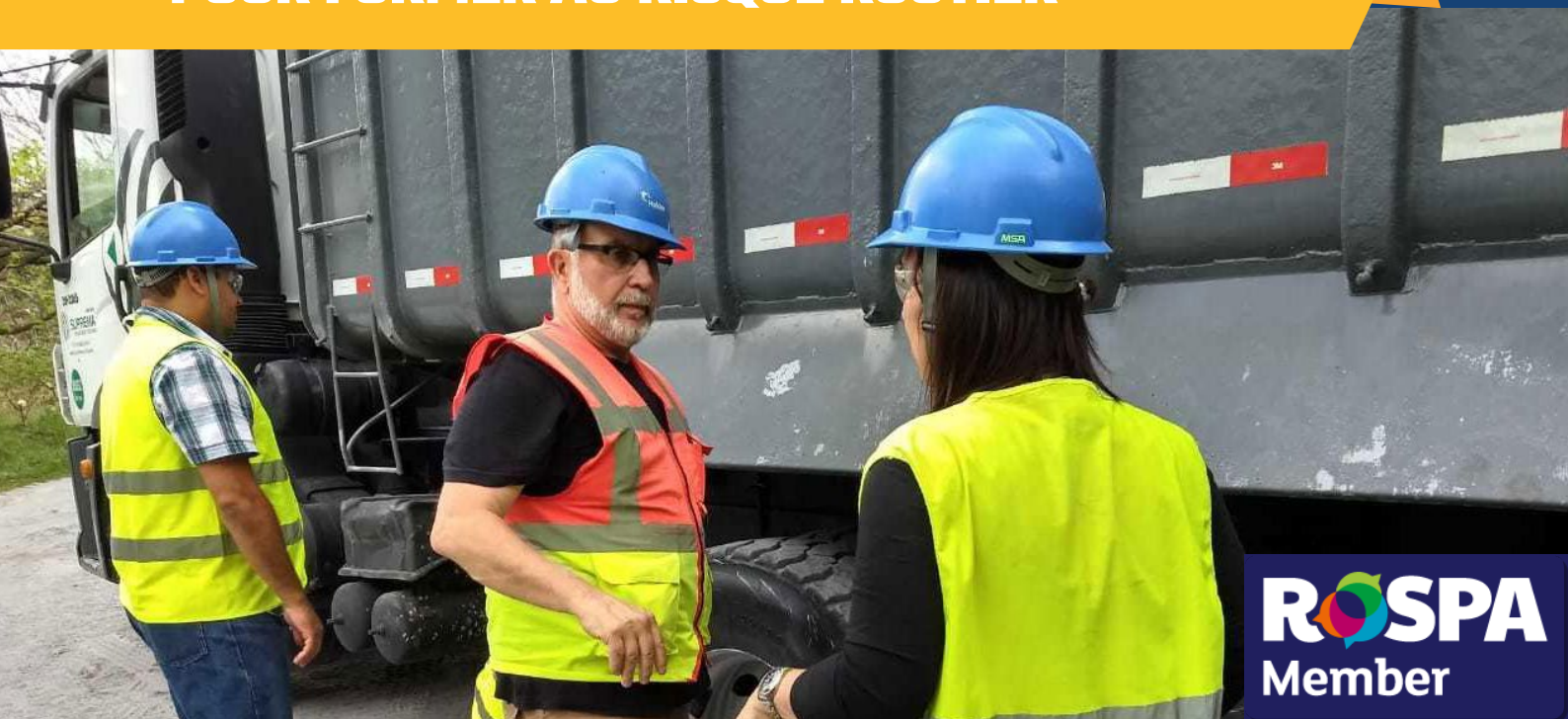
- Création d'une BD - comment réagir face aux situations (4 groupes)
- Un illustrateur vous propose de mettre en images certaines des situations et expériences partagées le matin même
- Ensemble, nous réfléchissons à la meilleure manière d'agir ou de réagir afin de compléter la BD
- Vos collaborateurs sont acteurs des situations illustrées et du discours à tenir
- Demain face à une situation semblable, vous pourrez vous inspirer de ces illustrations et répliquer pour tenter de déjouer la situation, de reprendre confiance en vous

### A qui s'adresser si je suis victime ou témoin d'une situation à risque ?

- Présentation des contacts (urgence-écoute-soutien...)



## POUR FORMER AU RISQUE ROUTIER



**ROSPA**  
Member

Véhicules légers .....	28
Poids Lourds .....	29
4x4 .....	30
Bus .....	31

Les formations au risque routier sont uniquement disponibles en Intra-entreprise.

Tous ces modules sont aussi disponibles en Formation de formateur

### DÉROULEMENT :


- Cours théoriques en salle
- Démonstrations pratiques sur le terrain
- Évaluation théorique (quiz)
- Évaluation des techniques d'animation d'une présentation théorique et pratique

### MÉTHODES PÉDAGOGIQUES :

- Démonstrative
- Interrogative
- Découverte

 **DURÉE**  
6 jours (42h)

 **LANGUES**  
Français  
Anglais  
Arabe

 **MODALITÉS**  
En classe  
Intra  
Théorie/pratique

 **TARIF**  
Sur demande

## FORMATION DE FORMATEUR

### PERSONNES CONCERNÉES :

Toute personne titulaire d'un permis de conduire, utilisant son véhicule personnel ou professionnel pour effectuer des trajets domicile-travail et/ou des trajets professionnels.

### PRÉ-REQUIS :

Savoir parler, comprendre et écrire la langue de la formation. Être titulaire du permis B + expérience de conduite.

### OBJECTIFS :

- Prendre conscience du risque routier.
- Identifier les facteurs influençant les comportements.
- Appliquer les techniques de conduite comportementales «ESPACE».
- Pratiquer une conduite commentée (au volant) selon les critères de la méthode «espace».
- Être capable de former des chauffeurs.

## CONTENU DE LA FORMATION

### 1. Introduction

- Définitions
- Ampleur du problème
- Accidents et impacts
- Réglementation et politique d'entreprise

### 2. Prendre conscience du risque routier

- L'accident : évènement redouté
- Danger, risque et conséquence
- Prise de conscience des facteurs qui influent sur la probabilité et la gravité

### 3. Identifier les facteurs d'accident

- Définitions
- Comportement
- Forces en présence
- Temps d'arrêt

### 4. La méthode pour réduire le risque routier

- Évaluer le conducteur, le véhicule et le trajet
- Scanner à 360°
- Prévoir les événements indésirables
- Ajuster sa conduite
- Communiquer avec les autres
- Echapper au risque

### 5. Partie pratique - conduite commentée en situation réelle

- Évaluation de chaque participant
- Démonstration de conduite commentée - méthode de conduite par le formateur
- Exercices de conduite commentée
- Évaluation et débriefing par participant





**DURÉE**  
6 jours (42h)

**LANGUES**  
Français  
Anglais  
Arabe

**MODALITÉS**  
En classe  
Intra  
Théorie/pratique

**TARIF**  
Sur demande

## FORMATION DE FORMATEUR

### PERSONNES CONCERNÉES :

Toute personne impliquée dans les transports routiers poids lourds.

### PRÉ-REQUIS :

Savoir parler, comprendre et écrire la langue de la formation. Être titulaire du permis poids lourd + expérience de conduite. Être formateur en conduite défensive VL.

### OBJECTIFS :

- Animer une formation théorique CDC PL
- Démontrer son savoir faire en conduite défensive PL
- Évaluer des participants en conduite défensive PL

## CONTENU DE LA FORMATION

### Chapitre 1

- L'inspection avant le départ

### Chapitre 2

- Les différents éléments mécaniques de la chaîne cinématique

### Chapitre 3

- Manœuvres avec un semi remorque (attelage/dételage)

### Chapitres 4

- Les différentes situations à risque et les réactions adaptées

### Partie pratique

- Démonstration de conduite commentée
- Conduite commentée
- Exercices d'inspection, de freinage et de manœuvrabilité
- Évaluation et debriefing des participants



**DURÉE**  
6 jours (42h)

**LANGUES**  
Français  
Anglais  
Arabe

**MODALITÉS**  
En classe  
Intra  
Théorie/pratique

**TARIF**  
Sur demande

## FORMATION DE FORMATEUR

### PERSONNES CONCERNÉES :

Toute personne titulaire d'un permis de conduire, cadre, dirigeant, chauffeur, employé utilisant un 4x4 dans le cadre de mission ou trajet vers le lieu du travail, contractuel longue durée.

### PRÉ-REQUIS :

Savoir parler, comprendre et écrire la langue de la formation. Être titulaire du permis B + expérience de conduite. Être formateur en conduite défensive VL.

### OBJECTIFS :

- Identifier les caractéristiques des 4x4 et leurs applications sur le terrain.
- Conduire un 4x4 en toute sécurité selon les circonstances.
- Connaître les spécificités des différents terrains et leurs applications sur la conduite des 4x4.
- Comment se sortir d'une situation d'enlèvement (remorquage et treuillage).
- Maîtriser des exercices pratiques sur le terrain.
- Être capable de former des chauffeurs.

## CONTENU DE LA FORMATION

### Introduction

- Définitions

### Chapitre 1

- Caractéristiques mécaniques et techniques
- Comportement en situation

### Chapitre 2

- Techniques de conduite, manoeuvres de sécurité
- Conduite spécifique sur route, sable, neige, piste et dans la boue

### Chapitre 3

- Maintenance et sécurité

### Chapitre 4

- L'enlèvement
- Remorquage
- Treuillage

### Partie pratique


- Démonstration des techniques 4x4
- Exercices d'application des techniques 4x4
- Évaluation et debriefing des participants





 **DURÉE**  
6 jours (42h)

 **LANGUES**  
Français  
Anglais  
Arabe

 **MODALITÉS**  
En classe  
Intra  
Théorie/pratique

 **TARIF**  
Sur demande

## FORMATION DE FORMATEUR

### PERSONNES CONCERNÉES :

Toute personne impliquée dans les transports routiers en bus.

### PRÉ-REQUIS :

Savoir parler, comprendre et écrire la langue de la formation. Être titulaire du permis bus + expérience de conduite. Être formateur en conduite défensive VL.

### OBJECTIFS :

- Contrôler son véhicule avant de le conduire
- Comprendre la fonctions des composantes mécaniques
- S'approprier les techniques de conduite
- Adopter les bons comportements selon les différentes situations dangereuses
- Connaître les règles de sécurité du transport de personnes
- Maîtriser des exercices pratiques sur le terrain
- Être capable de former des chauffeurs

## CONTENU DE LA FORMATION

### Introduction

- Accidentologie et typologie de véhicules

### Chapitre 1

- L'inspection avant le départ

### Chapitre 2

- Les différents éléments mécaniques de la chaîne cinématique

### Chapitre 3

- Les différentes techniques de conduite

### Chapitre 4

- Les différentes situations à risques et les réactions

### Chapitre 5

- Les règles de sécurité, l'évacuation des passagers

### Partie pratique

- Démonstration de conduite commentée
- Conduite commentée
- Exercices d'inspection, de freinage, de manœuvrabilité et d'évacuation
- Évaluation et debriefing des participants



**POUR RASSEMBLER AUTOUR D'UN ÉVÈNEMENT, SENSIBILISER**



La fresque de la Culture Sécurité .....33  
La fresque du Climat .....34  
Les journées sécurité .....35



 **DURÉE**  
3H30

 **LANGUES**  
Français

 **MODALITÉS**  
Sur site

 **TARIF**  
Sur demande

## PERSONNES CONCERNÉES :

L'ensemble des collaborateurs

## PRÉ-REQUIS :

Savoir parler, comprendre et écrire le français.

## OBJECTIFS :

La Fresque de la Culture Sécurité, c'est un atelier ludique, collaboratif & créatif qui permet de sensibiliser à l'importance de la culture sécurité en entreprise.

- Être en mesure de définir ce qu'est la culture sécurité, ce qui la compose.
- Découvrir de nouveaux concepts, de nouveaux outils.
- Percevoir des pistes d'amélioration au sein de l'organisation

## DÉROULÉ DE L'ACTIVITÉ

Un jeu de 66 cartes pour créer une cartographie fondée sur notre expérience QHSE.



## FINALITÉ

- **Comprendre les enjeux** : Permettre à chacun de comprendre l'ampleur et la complexité des enjeux liés à la culture sécurité.
- **Comprendre ma responsabilité** : Permettre à chacun de comprendre l'impact de son comportement et de ses actions sur la performance globale de l'entreprise en matière de sécurité.

## OBJECTIFS PÉDAGOGIQUES

La culture sécurité est un concept multidimensionnel qui englobe les valeurs, les attitudes, les perceptions et les comportements des individus au sein d'une organisation.

- **Forces et Faiblesses** : Identifier les forces et les axes d'amélioration de l'entreprise en matière de sécurité et encourager la réflexion et l'analyse critique des pratiques
- **Responsabilité Individuelle** : souligner la responsabilité de chaque individu dans la construction d'une culture sécurité performante.
- **Leadership Exemplaire** : présenter les principes d'un leadership exemplaire en matière de sécurité.
- **Prise de conscience** : comprendre le système QHSE déjà en place et l'importance de chaque carte posée comme fondement d'un environnement de travail plus sûr.

## RÉSULTAT : UN PLAN D'ACTION

Identifiez ce qui constitue vos points forts dans votre organisation ainsi que les axes d'amélioration. Vous établirez pour finir un plan d'action applicable immédiatement !



 **DURÉE**  
3H30

 **LANGUES**  
Français  
Anglais

 **MODALITÉS**  
Sur site

 **TARIF**  
Sur demande

### PERSONNES CONCERNÉES :

L'ensemble des collaborateurs

### PRÉ-REQUIS :

Savoir parler, comprendre et écrire le français.

### OBJECTIFS :

La Fresque du Climat, c'est un atelier ludique, collaboratif & créatif qui permet de comprendre simplement les causes et conséquences des changements climatiques.

- Comprendre les enjeux des changements climatiques
- Sensibiliser et impliquer vos collaborateurs dans votre démarche environnementale et/ou RSE

## DÉROULÉ DE L'ACTIVITÉ

Un jeu de 42 cartes basées sur les rapports du GIEC\*

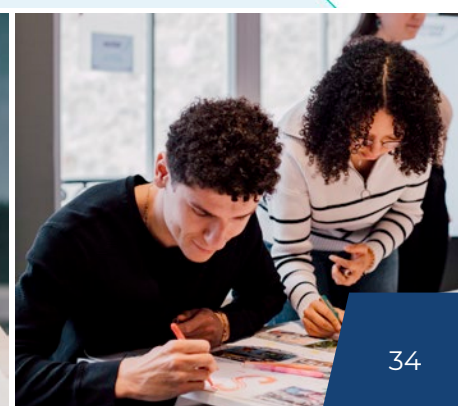
### Les 4 phases de l'atelier

- **Reflexion** : découvrir, comprendre les cartes les relier entre elles en intelligence collective pour co-construire La Fresque et établir les liens de cause à effets des changements climatiques.
- **Créativité** : ancrer les connaissances et illustrer La Fresque dans un esprit d'équipe pour se l'approprier.
- **Emotions** : échanger sur les émotions et les positions en toute bienveillance.
- **Discussion** : explorer des actions individuelles et collectives avec des ordres de grandeur, et élargir la réflexion au-delà des enjeux climatiques.

\* GIEC : Groupe d'experts intergouvernemental sur l'évaluation du climat



**SENSIBILISER AUX ENJEUX CLIMATIQUES**  
Atelier ludique & collaboratif





 **DURÉE**  
1 jour.

 **LANGUES**  
Français

 **MODALITÉS**  
Sur site

 **TARIF**  
Sur demande

## PERSONNES CONCERNÉES :

L'ensemble des collaborateurs

## PRÉ-REQUIS :

Savoir parler, comprendre et écrire le français.

## OBJECTIFS :

- Mettre la prévention au cœur des priorités de l'entreprise le temps d'une journée.
- Sensibiliser l'ensemble des collaborateurs autour d'un moment convivial.

## AEGIDE International intervient et vous aide à organiser la Journée Sécurité qui vous convient.

L'idée principale étant de profiter d'une approche décontractée pour faire passer des messages sécurité. Nous intervenons directement dans votre société ou dans un environnement externe que nous pouvons choisir ensemble selon vos attentes et objectifs.

### Ateliers disponibles

- Escape Game - L'erreur
- Perception du risque
- Vigilance - Vis ma vie
- Exemplarité - Tournage vidéo
- Réalité virtuelle HSE
- Quizz Risques - Estimez votre priorité
- Quizz - Sécurité routière
- Dans la peau d'une victime
- Mur d'escalade mobile
- Psychotropes
- Vigilance - L'importance du regard
- Premiers secours - Défibrillateur
- Les 7 énergies dangereuses
- Risques Psychosociaux
- Sécurité Informatique
- Gestes et postures
- Troupe de théâtre

### TÉLÉCHARGER LE GUIDE



## POUR DÉCOUVRIR LES MÉTIERS DES ÉNERGIES



Aeolus Windpass .....	37
Fondamentaux éolien onshore .....	38
Fondamentaux éolien offshore .....	39

 **DURÉE**  
2 jours (14h)

 **LANGUES**  
Français  
Anglais

 **MODALITÉS**  
En classe  
À distance  
Intra

 **TARIF**  
Sur demande

### PERSONNES CONCERNÉES :

Toute personne travaillant dans le secteur éolien.

### PRÉ-REQUIS :

Savoir parler, comprendre et écrire le français.

### OBJECTIFS :

- Assurer la sécurité des personnels lors des activités liées aux aérogénérateurs.
- Assurer la maîtrise des dangers et adopter les bons comportements.

## CONTENU DE LA FORMATION

Syllabus:

### 1 : Principes généraux

- L'individu, attitude et comportement
- Considérations personnelles
- Alcool et drogues, médicaments
- Savoir communiquer et les moyens de communication
- Les rapports d'événements et enquêtes
- Procédures d'urgence
- La signalisation
- Transport terrestre
- Les installations réservées au personnel 1. L'entretien du site

### 2 : Accès et ergonomie

- Glissade et trébuchement
- Station de travail et ergonomie
- Travail en hauteur
- Espaces restreints et espaces confinés

### 3 : Contrôle des sources d'énergie

- L'énergie électrique
- L'énergie mécanique
- L'énergie potentielle
- Les matières dangereuses
- Gestion des sources d'énergie

### 4 : Les équipements de protection individuelle

### 5 : Santé et Hygiène

- Risque biologique et chimique
- Hygiène
- Météorologie et températures extrêmes
- Premiers secours

### 6 : Protection de l'environnement et sécurité incendie

- Protection de l'environnement
- Sécurité incendie

### 7 : Transport terrestre

- La gestion des déplacements
- Etape de construction
- Les conditions climatiques
- La signalisation routière
- Les moyens de communication

### 8 : Transport maritime et aérien

- Gestion du transport maritime et aérien
- Conditions météorologiques

Pour plus de formations sur l'éolien,  
n'hésitez pas à contacter la société : **8.2**





 **DURÉE**  
2 jours (14h)

 **LANGUES**  
Français  
Anglais

 **MODALITÉS**  
En classe  
12 stagiaires max.  
Intra

 **TARIF**  
Sur demande

**PERSONNES CONCERNÉES :**

Toute personne travaillant dans le secteur éolien.

**PRÉ-REQUIS :**

Savoir parler, comprendre et écrire le français.

**OBJECTIFS :**

- Connaître les composants principaux d'une éolienne et les risques de panne associés.
- Connaître les indicateurs de performance opérationnels d'un parc éolien.
- Connaître les principaux acteurs industriels et administratifs impliqués dans la gestion d'un parc éolien.
- Connaître les principales tâches HSE du gestionnaire d'actif d'un parc éolien.
- Planifier les inspections réglementaires et de gestion d'actifs

## CONTENU DE LA FORMATION

**Module 1 :** Fonctionnement d'une éolienne et composants majeurs

**Module 2 :** Système de régulation des éoliennes

**Module 3 :** Pales, construction, vieillissement et inspections

**Module 4 :** Chaîne cinématique de l'éolienne (drive train), composants de la chaîne cinématique et points d'attention

**Module 5 :** Les fondations onshore

**Module 6 :** Rôle du gestionnaire d'actif.

**Module 7 :** Inspection des multiplicatrices, videoendoscopie

**Module 8 :** Indicateurs de performance et analyse de données SCADA

**Module 9 :** Extension de durée de vie en opération et calculs de fatigue

**Option formation pratique sur site :** nous consulter



 **DURÉE**  
2 jours (14h)

 **LANGUES**  
Français  
Anglais

 **MODALITÉS**  
En classe  
12 stagiaires max.  
Intra

 **TARIF**  
Sur demande

### PERSONNES CONCERNÉES :

Toute personne travaillant dans le secteur éolien.

### PRÉ-REQUIS :

Savoir parler, comprendre et écrire le français.

### OBJECTIFS :

- Identifier les principaux risques et problèmes liés à la maintenance des éoliennes offshore.
- Reconnaître les inspections nécessaires pour les différentes parties de l'éolienne (pales, nacelles, tours, fondations) et comprendre leur importance.
- Appliquer les règles de sécurité pour accéder aux sites offshore.
- Gérer efficacement la documentation HSE en respectant les exigences légales et opérationnelles.
- Caractériser et évaluer la criticité des défauts identifiés sur les éoliennes offshore.

## CONTENU DE LA FORMATION

### Module 1 - Comprendre les principes de base de l'éolien offshore :

- Expliquer le fonctionnement des éoliennes et les concepts clés liés à la production d'énergie.
- Identifier les caractéristiques spécifiques des éoliennes offshore par rapport à celles onshore.

### Module 2 - Se familiariser avec les composants et la conception :

- Décrire les différents composants d'une éolienne offshore (rotor, nacelle, tour, fondations).
- Identifier les différents types d'inspection nécessaires

### Module 3 - Explorer le cycle de vie d'un projet offshore :

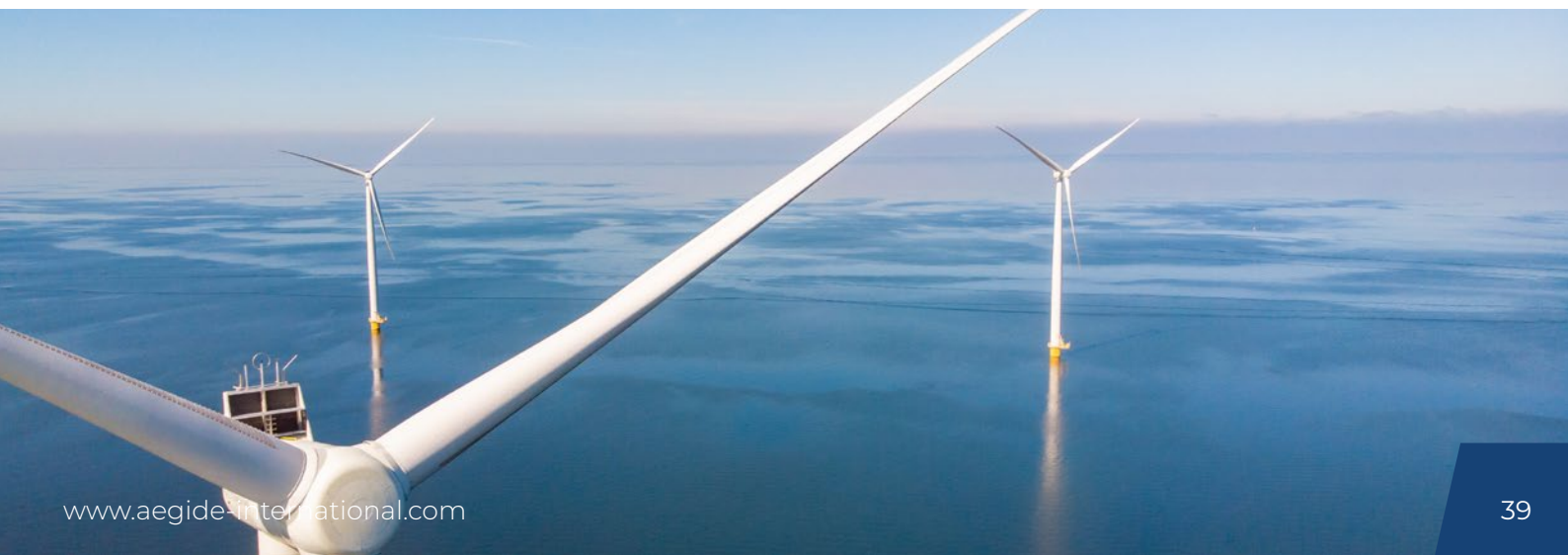
- Comprendre les étapes principales d'un projet offshore : études préliminaires, conception, construction, exploitation et démantèlement.
- Identifier les acteurs impliqués (développeurs, ingénieurs, organismes de certification, etc.).

### Module 4 - Connaître les spécificités environnementales et réglementaires :

- Appréhender les impacts environnementaux associés aux projets offshore et les mesures d'atténuation.
- Connaître les normes et réglementations en vigueur dans l'éolien offshore.

### Module 5 - Appréhender les enjeux de maintenance et de sécurité :

- Comprendre les défis liés à la maintenance des parcs éoliens offshore (accès, conditions météo).
- Identifier les bonnes pratiques en matière de sécurité sur un site offshore.
- Gestion des défauts
- Evaluation et expertise des réparations



## POUR DÉCOUVRIR LES MÉTIERS DU FORAGE



Contrôle de l'intégrité des appareils de forage .....	41
Acquisition de l'appareil de forage .....	42
Équipement de contrôle des puits et réglementation .....	43



**DURÉE**  
5 jours (35h)

**LANGUES**  
Anglais  
Français

**MODALITÉS**  
En classe  
Intra

**TARIF**  
Sur demande

## PERSONNES CONCERNÉES :

Ingénieurs foreurs, superviseurs de forage, ingénieurs et conseillers HSE, superviseurs de forage, ingénieurs et superviseurs de maintenance (électricité et mécanique).

## PRÉ-REQUIS :

Lire et écrire en anglais. Travailler dans l'industrie du pétrole et du gaz.

## OBJECTIFS :

- Introduction aux normes internationales relatives au matériel de forage.
- Améliorer vos connaissances en matière d'équipement de forage.
- Améliorer votre capacité à identifier les dangers sur le site de travail.
- Améliorer l'HSE sur le site de forage.
- Être en mesure de donner des conseils sur l'entretien de l'équipement de forage.

## CONTENU DE LA FORMATION

Syllabus:

### JOUR 1

Questionnaire d'entrée  
Normes de l'industrie du forage (API, ASTM, NACE, ASME, ANSI, marquage CE, ISO, etc.)  
Examen de la documentation relative à l'appareil de forage (COC, CATIII, CATIV, etc.)  
Audit du PMS du contractant (tâches de maintenance, pièces de rechange, etc.)

### JOUR 2

- Structures (mât, casing stabbing board, sous-structure, derrick finger board, etc.)
- Équipements de forage (table de rotation, DCR, etc.)
- Levage et rotation (Crown Block, TDS, travelling block, etc.)

### JOUR 3

- Système marin (ballast, cale, systèmes de positionnement, communications, etc.)
- Centrale de puissance (moteurs, générateurs, dessalinisateurs, compresseurs, etc.)
- Équipement électrique (moteurs CA, VFD, SCR, équipement Ex, etc.)

### JOUR 4

- Contrôle du puits (BOP, Choke&kill, Diverter, accumulateurs, unité hydraulique, etc.)
- Système de boue (pompes à boue, agitateurs, etc.)

### JOUR 5

- Systèmes de contrôle (ACS, communication, CCTV, etc.)
- HSE (dispositifs de sécurité, HSMS, système incendie, etc.)
- Levage (DROPS, grue, treuils, etc.)
- Test d'acceptation
- Équipement électrique (moteurs CA, VFD, SCR, équipement Ex, etc.)



 **DURÉE**  
5 jours (35h)

 **LANGUES**  
Anglais  
Français

 **MODALITÉS**  
En classe  
Intra

 **TARIF**  
Sur demande

## PERSONNES CONCERNÉES :

Responsables et chefs de forage.

## OBJECTIFS :

- Ce cours permet de comprendre les défis associés à la gestion des coûts et du calendrier d'un programme d'acquisition d'appareils de forage.

## PRÉ-REQUIS :

Lire et écrire en anglais. Travailler dans l'industrie du pétrole et du gaz.

## CONTENU DE LA FORMATION

### JOUR 1

Inspections des plates-formes de forage et évaluation de l'état des équipements (durée, conditions de stockage, revue des dernières certifications des plates-formes, gestion de l'obsolescence).

### JOUR 2

Élaboration d'un plan de travail pour la remise en service de l'appareil de forage sur la base de la liste des équipements IADC et des rapports d'inspection.

### JOUR 3

Évaluer la durée et le budget de la réactivation, du démarrage et de l'exploitation, y compris la documentation et les procédures opérationnelles nécessaires.



 **DURÉE**  
5 jours (35h)

 **LANGUES**  
Anglais  
Français

 **MODALITÉS**  
En classe  
Intra

 **TARIF**  
Sur demande

## PERSONNES CONCERNÉES :

Ingénieurs foreurs juniors ou superviseurs juniors.

## OBJECTIFS :

- Être prêt à passer avec succès le module sur l'équipement des cours de contrôle des puits.

## PRÉ-REQUIS :

Lire et écrire en anglais. Travailler dans l'industrie du pétrole et du gaz.

## CONTENU DE LA FORMATION

Syllabus:

### JOUR 1

- Procédures de contrôle des puits
- Fréquence des tests des équipements
- Réglementations et normes applicables
- Examen de la FAQ sur les procédures et les réglementations

### JOUR 2

- Équipement BOP
- Choke et kill lines
- Choke manifold
- Connexions et joints
- Examen de la FAQ sur l'équipement.

### JOUR 3

- Unité d'accumulation
- Télécommande
- Détection des pannes et interventions

### JOUR 4 - SUBSEA (optionnel)

- Réglementation et spécificités (fréquence des tests, temps de réponse, accumulateurs de pression, etc.)
- Équipement (connecteurs, BOP stack, LMRP, éléments Riser, Diverter)
- Accumulateurs BOP et systèmes de contrôle
- Introduction au MPD



## POUR + DE FLEXIBILITÉ : NOS E-LEARNING



Nebosh IGC .....	45
Parcours Chargé de prévention .....	46
Techniques d'audit .....	47
Techniques pédagogiques formateur .....	48
Conduite défensive comportementale .....	49
Nos autres e-learning .....	50

 **DURÉE**  
Env. 105 heures

 **LANGUES**  
Français

 **MODALITÉS**  
E-learning

 **TARIF**  
1500 € TTC

**PERSONNES CONCERNÉES :**

Tous ceux qui ont un rôle à jouer et des responsabilités en matière de santé et sécurité dans leur métier et qui veulent être reconnus mondialement pour leur compréhension et leurs connaissances sur ces sujets. Cette formation convient aussi à ceux qui débutent une carrière HSE en France et/ou à l'international.

**PRÉ-REQUIS :**

Avoir des connaissances de base en matière de santé-sécurité au travail, prévention des risques sur le lieu de travail. Lire et écrire français (pour la formation en français) ou anglais (pour la formation en anglais)

**OBJECTIFS :**

- Comprendre les fondements d'un Système de Management de Santé et Sécurité au travail.
- Comprendre son rôle et ses responsabilités dans un Système de Management de Santé et Sécurité au travail.
- Comprendre les dangers liés à son secteur d'activité et lieu de travail.
- Comprendre les principes et mesures de prévention de Santé et Sécurité au Travail.



**CONTENU DE LA FORMATION**

La formation NEBOSH IGC est divisée en 2 unités : IG1 et IG2. Chaque unité sera évaluée séparément.

**Unité IG1 : Management de la Santé et Sécurité à l'International**

**Syllabus:**

- Pourquoi devrions-nous gérer la santé et la sécurité au travail
- Comment fonctionnent les systèmes de gestion de santé et sécurité et à quoi ils ressemblent
- Gérer les risques - comprendre les personnes et les processus
- Surveillance et mesure de la santé et de la sécurité

**Unité IG2 : Évaluation des risques**

**Syllabus:**

- Santé physique et psychologique
- Santé musculo-squelettique
- Agents chimiques et biologiques
- Problèmes généraux liés au lieu de travail
- Équipement de travail
- Feu
- Électricité

**Examen / validation :**

**IG1 :** Questionnaire à distance à livre ouvert (OBE-Open book examination) - 24 heures pour restituer l'examen - env. 4 heures de travail personnel. Env. 10 questions (ouvertes) pouvant être décomposées en plusieurs sous-questions.

**IG2 :** évaluation des risques en entreprise : à réaliser au plus tard 7 jours après l'OBE. La partie IG1 doit aussi avoir été suivie.



**CONTENU THÉORIQUE EN FRANÇAIS STANDARDISÉ**

Le contenu théorique reste le même que celui dispensé lors des sessions de formation en présentiel ou à distance avec instructeur.



**EN OPTION : JOURNÉE DE RÉVISION IG1/IG2**

Présentation du processus d'examen IG1/OBE & IG2, exercices avec mises en situation, exercices génériques



**AUTONOMIE, FLEXIBILITÉ ET SUIVI DE PROGRESSION**

Une liberté complète de mise en oeuvre de la formation pour l'employeur et l'employé grâce à une plateforme de suivi performante..



**EXAMEN ET CERTIFICATION NEBOSH OFFICIELS**

Après validation des cours, examens officiels validant les modules IG1 et IG2 en vue de l'obtention de la certification internationale.

 **DURÉE**  
Env. 10 heures

 **LANGUES**  
Français

 **MODALITÉS**  
E-learning

 **TARIF**  
490 € TTC

## PERSONNES CONCERNÉES :

Tous ceux qui ont des responsabilités dans la démarche de santé, sécurité et de développement durable de l'entreprise.  
Tous ceux qui assistent l'employeur en matière de santé et sécurité au travail.

## OBJECTIFS :

Acquérir les connaissances nécessaires pour s'occuper des activités de protection et de prévention des risques professionnels de l'entreprise.

## PRÉ-REQUIS :

Lire, écrire et comprendre le français.

## CONTENU DE LA FORMATION

### 1. Gestion des risques professionnels (4 modules)

- Connaître les enjeux et les acteurs de la prévention des risques
- Démarche de prévention des risques professionnels
- Eléments humains pouvant impacter la sécurité
- Plan de prévention

### 2. Les risques (14 modules)

- Le risque incendie
- Sensibilisation aux dangers électriques
- Prévention des risques chimiques
- Prévention des risques biologiques
- Prévention des chutes de hauteur
- Risques liés à la circulation des personnes sur le lieu de travail
- Prévention des risques routiers
- Prévention des TMS : gestes et postures
- Le travail sur écran
- Prévention des risques liés au bruit
- Risques psychosociaux / stress au travail
- Hygiène au travail
- ATEX
- La sûreté en entreprise.

### 3. Les EPI (1 module)

- EPI : Travail en sécurité des salariés

### 4. Réagir & intervenir (2 modules)

- Accident sur les lieux de travail.
- Réagir et intervenir pour rétablir les comportements adaptés

## ÉVALUATION

- Quiz de validation des connaissances à la fin de chaque module
- Attestation pour chaque module
- Certificat de formation et relevé de notes global en fin de parcours



**DURÉE**  
Env. 1 heure

**LANGUES**  
Français  
Anglais

**MODALITÉS**  
E-learning

**TARIF**  
Sur demande

### PERSONNES CONCERNÉES :

Toute personne souhaitant s'initier aux techniques d'audit.

### PRÉ-REQUIS :

Lire, écrire et comprendre le français.

### OBJECTIFS :

- Assurer la connaissance des conditions et exigences de l'activité d'audit.
- Aider le futur auditeur à définir son rôle et la posture attendue.
- Acquérir les techniques et les méthodes opérationnelles pour mener des audits efficacement.

## CONTENU DE LA FORMATION

### 1. Introduction

- Qu'est-ce qu'un audit ?
- Les principales définitions

### 2. Formation à la méthode d'audit

- Les qualités d'un auditeur
- Comportement de l'auditeur
- Attitudes
- Techniques d'audit

### 3. Préparation de l'audit

- Comment se déroule un audit
- Définition de l'objectif de l'audit
- Définition du périmètre d'audit
- Prise en compte de l'organisation
- Créer le plan d'audit

### 4. L'Audit

- Réunion d'ouverture
- Le sondage
- Préparation des conclusions de l'audit
- Réunion de clôture

### 5. Analyse et feedback

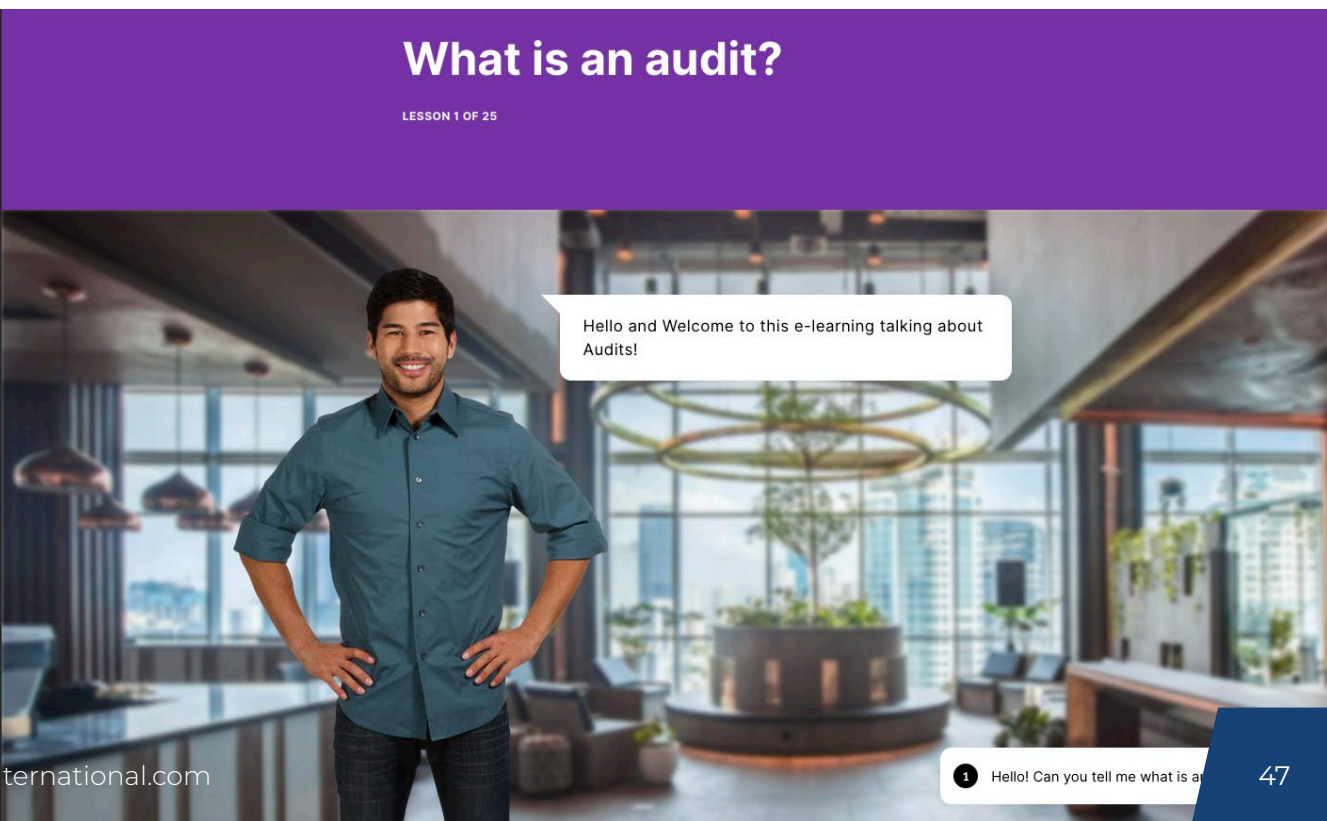
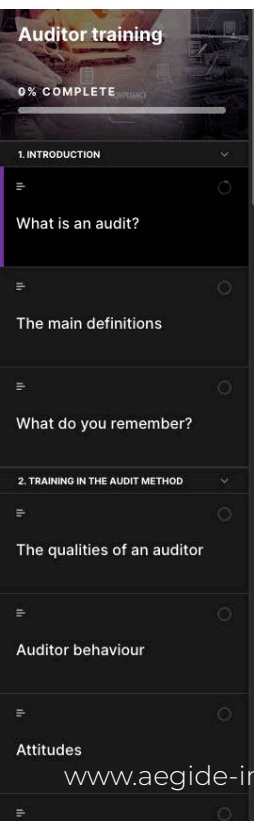
- Le rapport d'audit
- Suivi des audits

### 6. Le comportement des audités

- Comment gérer les audités ?

### 7. Quiz final

- Quiz final



## What is an audit?

LESSON 1 OF 25

Hello and Welcome to this e-learning talking about Audits!

 **DURÉE**  
45 min. env.

 **LANGUES**  
Français  
Anglais

 **MODALITÉS**  
E-learning

 **TARIF**  
Sur demande

## PERSONNES CONCERNÉES :

Toute personne souhaitant s'initier aux techniques pédagogique du formateur

## PRÉ-REQUIS :

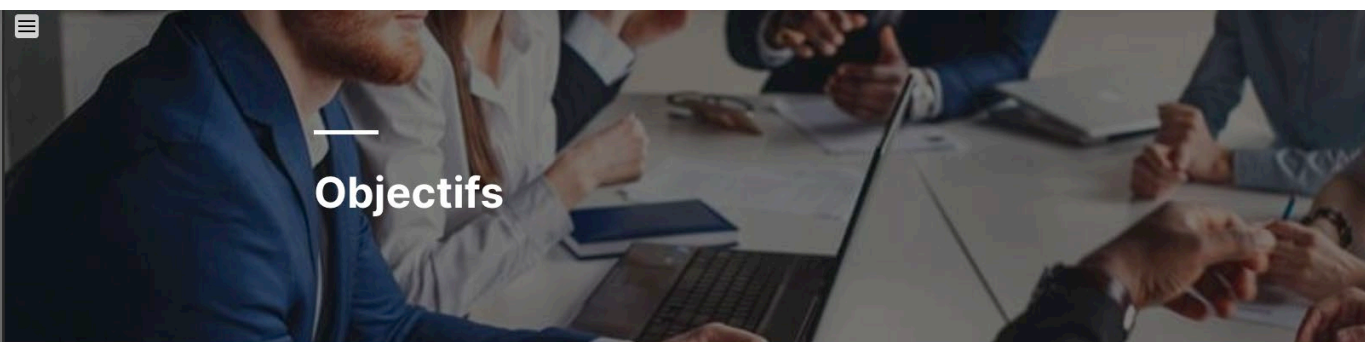
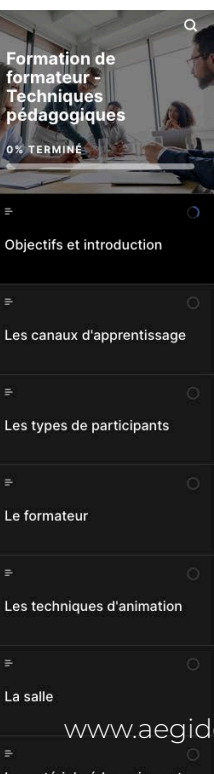
Lire, écrire et comprendre le français.

## OBJECTIFS :

- Aider le futur formateur à définir son rôle et la posture attendue,
- Présenter des repères en terme d'animation,
- Proposer des outils et des méthodes.

## CONTENU DE LA FORMATION

1. Introduction
2. Les canaux d'apprentissage
3. Les types de stagiaire
4. Le formateur
5. La salle
6. Le matériel pédagogique / les supports
7. Démarrer une formation
8. Animer un formation
9. Clôturer une formation
9. Quizz Final



## Objectifs

**Ce module s'adresse principalement aux formateurs occasionnels n'ayant pas ou peu de pratiques en pédagogie des adultes.**

**Ce module a pour objectifs :**

- 1 D'aider le futur formateur à définir son rôle et la posture attendue.
- 2 De présenter des repères en terme d'animation
- 3 De proposer des outils et des méthodes afin de faciliter vos futures interventions

 **DURÉE**  
1H env.

 **LANGUES**  
Français

 **MODALITÉS**  
E-learning

 **TARIF**  
Sur demande

**PERSONNES CONCERNÉES :**

L'ensemble de vos collaborateurs.

**PRÉ-REQUIS :**

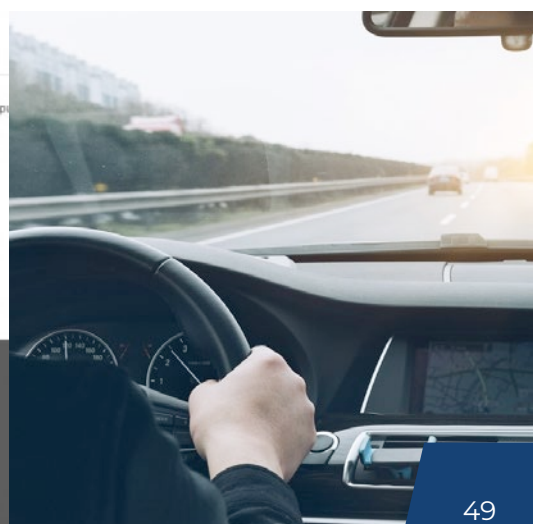
Lire, écrire et comprendre le français.

**OBJECTIFS :**

Cet e-learning a pour objectif de présenter aux conducteurs, ainsi qu'aux passagers d'un véhicule, les comportements adéquats et les bonnes attitudes à adopter lors de déplacements routiers. A terme, l'objectif principal est de réduire le nombre d'accidents sur les routes.

**CONTENU DE LA FORMATION**

1. Conduite défensive comportementale - Introduction
2. Temps de réaction et d'anticipation
3. Voir et être vu
4. Imaginer et vérifier
5. Les distances de sécurité
6. Evaluer les capacités du conducteur
7. Évaluer les capacités du véhicule
8. Conclusion
9. Quizz Final



 **DURÉE**  
Nous consulter

 **LANGUES**  
Français

 **MODALITÉS**  
E-learning

 **TARIF**  
Sur demande

**PERSONNES CONCERNÉES :**  
L'ensemble de vos collaborateurs.

**OBJECTIFS :**  
Nous consulter.

**PRÉ-REQUIS :**  
Lire, écrire et comprendre le français.

## TOUS LES THÈMES DISPONIBLES SUR ÉTAGÈRE

- Sécurité générale
- Management de la sécurité
- Risque incendie
- Troubles musculo-squelettiques
- Risque électrique
- Levage / Manutention / Machines
- Risque routier
- Risque chimique / CMR / Amiante
- Risques psychosociaux et Qualité de Vie au Travail
- Équilibre vie professionnelle – vie personnelle
- Risque biologique
- Développement durable
- Pénibilité au travail
- Sensibilisation à la sécurité informatique
- Sûreté





## POUR ALLER PLUS LOIN ...



### AUTRES FORMATIONS DISPONIBLES SUR ÉTAGÈRE

- Les gestes qui sauvent
- Risque Incendie.
- TMS - Troubles musculo-squelettiques
- QVT - Qualité de vie au travail
- RPS - Risque psychosociaux
- Espaces confinés
- Travail en hauteur
- Conduite d'engins
- Levage (elingueur, chef de manœuvre, superviseur)
- ATEX
- Diisocyanates

Nous pouvons aussi réaliser de l'ingénierie de formation sur les bases de vos besoins spécifiques et de vos référentiels. Nos experts en formation sont à votre écoute pour vous aider à atteindre vos objectifs pédagogiques et opérationnels.



## NOUS CONTACTER



[www.aegide-international.com](http://www.aegide-international.com)



[training@aegide-international.com](mailto:training@aegide-international.com)



+33 (0)5 57 35 04 60

# Guide des **FORMATIONS QHSE** **2025**



**LEARNING  
PARTNER**  
GOLD 1050



Approved  
training  
provider  
4081



**ROSPA**  
Member

**Qualiopi**   
processus certifié

 **RÉPUBLIQUE FRANÇAISE**

La certification qualité a été délivrée  
au titre de la catégorie d'action suivante :

**ACTIONS DE FORMATION**